



Общество с ограниченной ответственностью

УНИТЭК

Адрес: Москва, ул. Верейская 29; Почтовый адрес: 121309, Москва, а/я 4
www.unytec.ru; unytec@gmail.com

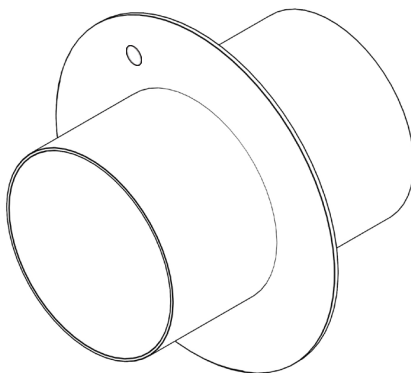
Гильза Уникс-9200

для герметичных проходок через фундаменты, стены и перекрытия из монолитного водонепроницаемого бетона от напорных и безнапорных вод

Инструкция по монтажу

RU

Гильза Уникс-9200





Содержание

- 1 Общие сведения и назначение
- 2 Общие указания/техника безопасности
- 3 Описание
- 4 Комплект поставки
- 5 Инструменты и вспомогательные материалы
- 6 Монтаж

1 Общие сведения и назначение

Гильза предназначена для обустройства проходок через фундаменты, стены и перекрытия из водонепроницаемого бетона без гидроизолирующей диафрагмы или без применения толстых битумных покрытий в условиях воздействия безнапорных и напорных вод.

Гильза представляет собой трубу с приваренным в ее средней части фланцем, который обеспечивает ее надежную механическую связь с железобетонной конструкцией и создает дополнительный барьер проникновению воды вдоль ее наружной поверхности через микротрещины в бетоне. Гильза устанавливается заподлицо в опалубку до заливки бетоном.

2 Общие указания



- При выполнении работ необходимо соблюдать действующие нормы и правила для гидроизоляции железобетонных конструкций и работ с самоуплотняющимся бетоном.
- Проходки должны быть устанавливаться так, чтобы их наружные края были расположены на расстоянии не менее 300 мм от краев крыши здания и строительных швов.
- Важно защитить трубы от повреждений, влаги и загрязнений во время установки. Проверьте, чтобы все необходимые комплектующие были доставлены и что они не повреждены. Запрещается устанавливать поврежденные компоненты.

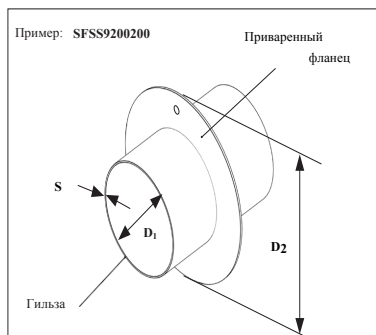
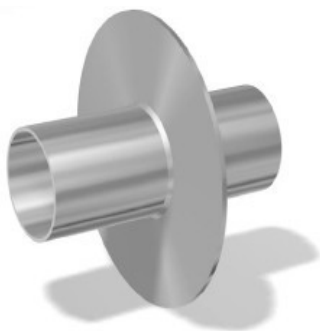


Техника безопасности



- Организация работ должны соответствовать государственным требованиям, нормам и правилам в области техники безопасности и промышленной санитарии при производстве строительных работ, соответствующим нормативам и правилам СРО, а также стандартам предприятия-производителя работ, рабочим и методическим инструкциям.

3 Описание: общий вид и размеры



Артикул	Диаметр трубы (макс.)	Основные размеры гильзы				Материал	Уплотнитель Уникс-RS
		Диаметр гильзы внутр.	Диаметр фланца	Толщина фланца	Длина гильзы		
	d	D1	D2	S	L		
SFSS9200080	40	82	280	2,0		AISI 304	RS 80
SFSS9200100	60	100	310	2,0		AISI 304	RS 100
SFSS9200125	89	125	330	2,0	200	AISI 304	RS 125
SFSS9200150	110	150	350	2,0	240	AISI 304	RS 150
SFSS9200200	159	200	410	3,0	250	AISI 304	RS 200
SFSS9200250	203	250	460	3,0	300	AISI 304	RS 250
SFSS9200300	258	300	510	3,0	400	AISI 304	RS 300
SFSS9200350	273	350	560	3,0	500	AISI 304	RS 350
SFSS9200400	325	400	610	4,0		AISI 304	RS 400
SFSS9200450	400	450	660	4,0		AISI 304	RS 450
SFSS9200500	426	500	710	6,0		AISI 304	RS 500



4 Комплект поставки

Комплект поставки включает:

- гильза Уникс-9200
- крышка РЕ - 2 шт

Аксессуары (доступны в качестве дополнительного оборудования):

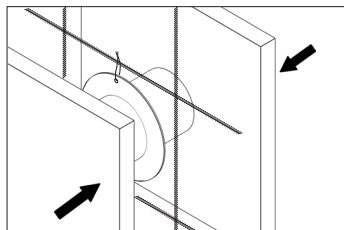
- Уплотнительные модули Уникс-RS или Уникс-RM для герметизации кабелей и трубопроводов

5 Инструменты и вспомогательные материалы

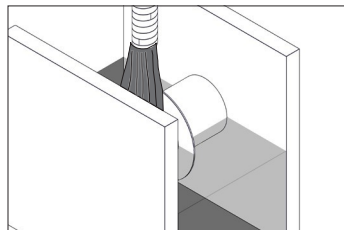
- проволока вязальная
- плоскогубцы

6 Монтаж

- 1** Установить гильзу фланцем в нужном положении, прикрепив фланец гильзы вязальной проволокой к арматуре. Закрывать опалубку.



- 2** Залить бетон в опалубку. С помощью вибратора уплотнить бетон вокруг гильзы. Обратит внимание, чтобы бетон был хорошо уплотнен вокруг трубы и фланца гильзы.



- 3** После затвердения бетона, опалубка может быть удалена.

